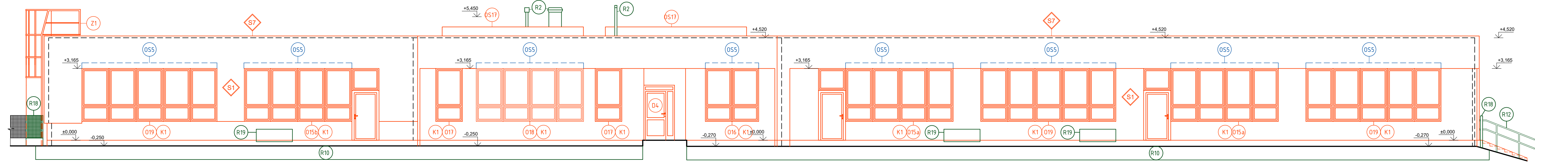
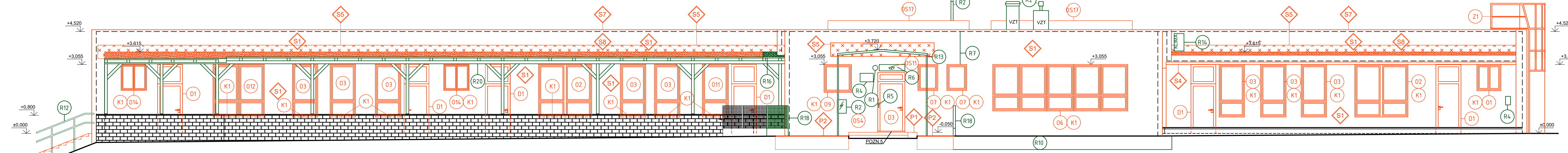


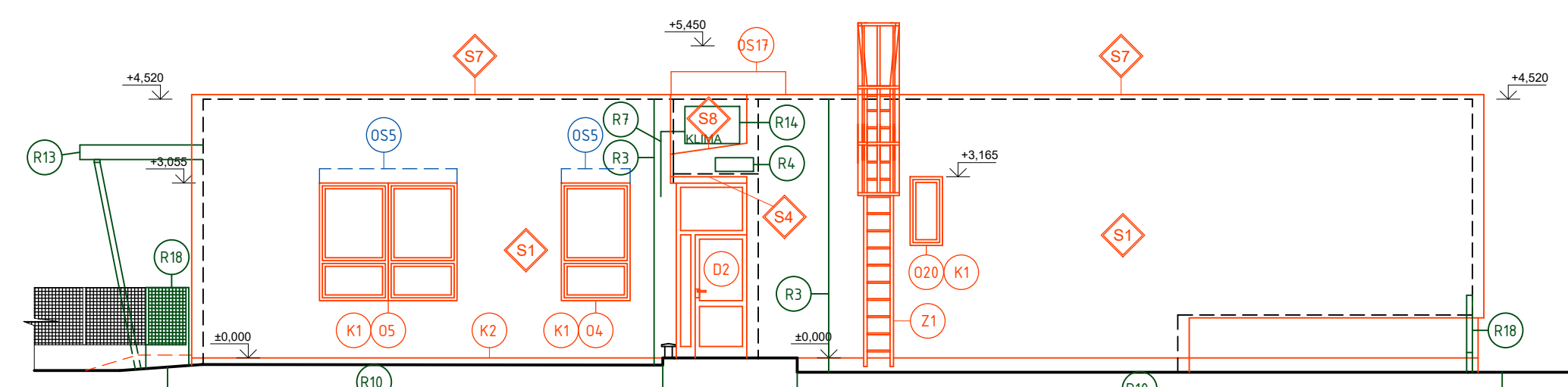
POHLED JIŽNÍ



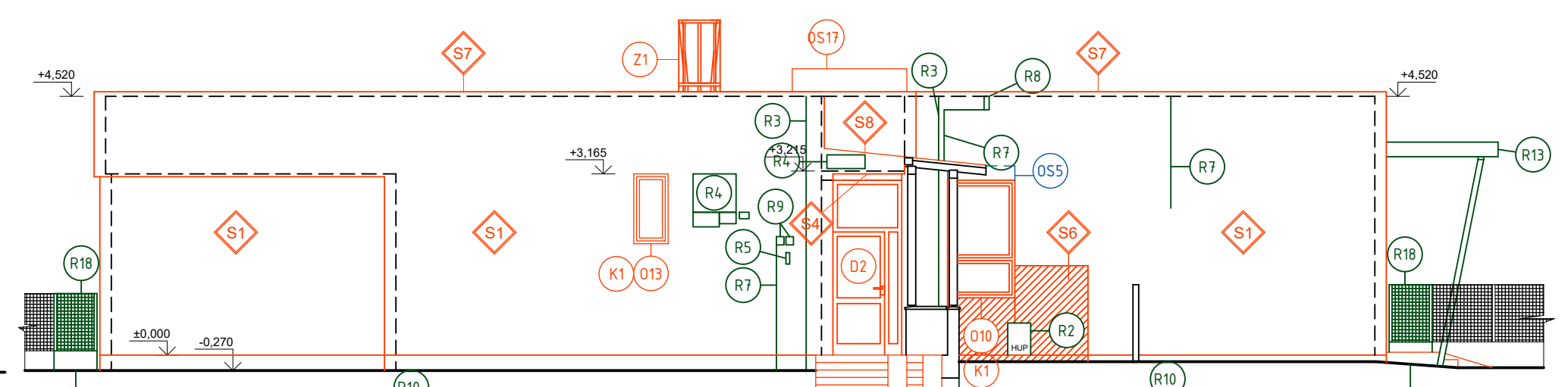
POHLED SEVERNÍ



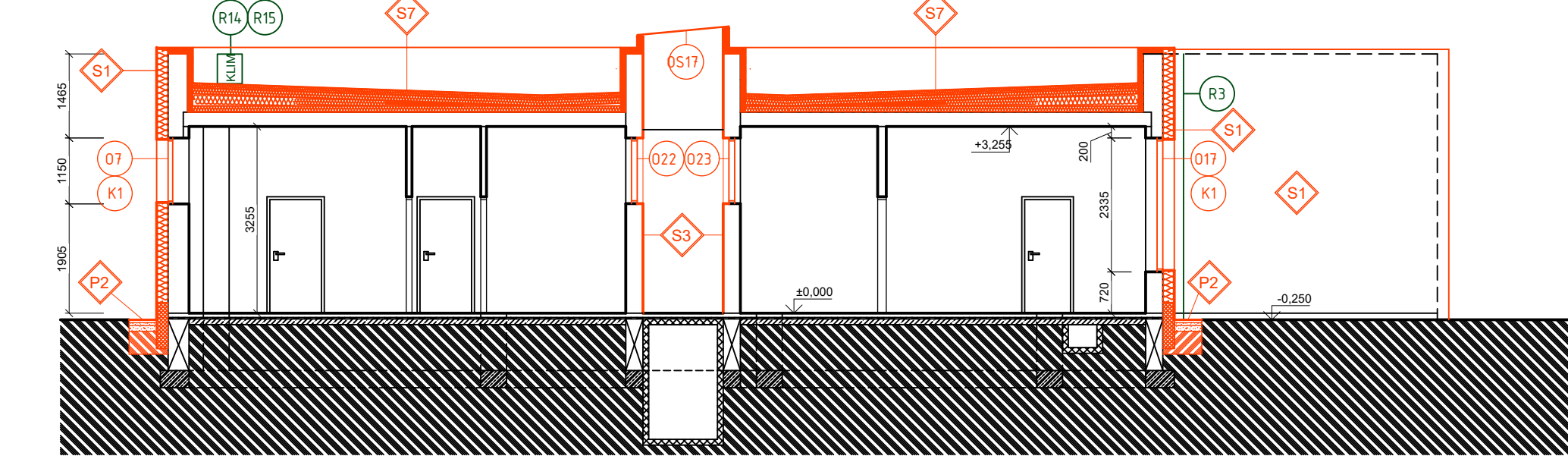
POHLED ZÁPADNÍ



POHLED VÝCHODNÍ



ŘEZ B-B



LEGENDA SKLADEB

- S1** ZATEPLENÍ FASÁDY GREY 70F, TL 200 mm:
KONTAKTNÍ ZATEPLOVACÍ SYSTÉM KVALITATIVNÍ TŘÍDY A DLE CECHU PRO ZATEPLOVÁNÍ BUDOV VE SKLADEB:
POVRCHOVÁ ÚPRAVA Z TENKOVÝRSTVÉ PROBARVENÉ HYDROFÓBNÍ OMÍTKY SE SAMOČISTÍCÍM EFEKTEM ODOLNÉ VŮČI MIKROORGANISMŮM, S VÝZTUŽNÝMI VLÁKNY, PRODYŠNOST $\mu = 20-30$, PROPUSTNOST PRO VODNÍ PÁRU V1, PERMEABILITA VODY W2, ZRNITOST 2 mm
PROBARVENÝ PODKLADNÍ NÁTER NA BÁZI AKRYLÁTOVÉ DISPERZE POD PROBARVENÉ PASTOVITÉ OMÍTKY
VÝZTUŽNÁ VRSTVA - PRŮŽNÝ STERKOVÝ TMEL S VLOŽENÍM VÝZTUŽNÉ SKLENĚNÉ ŠÍTOVINY S PLOŠNOU HMOTNOSTÍ MIN. 160 g/m² V TL. MIN. 4 mm
POLYSTYRÉN EPS GREY 70F, $\lambda_d \leq 0,031$ W/(mK), TL 200 mm KOTVENÝ DLE ŽADÁD ZVLÉHNEHO KZS, POUŽÍJE SE ZÁPUSŤNÝ SYSTÉM SE ŽÁTKAMI Z IZOLANTU, ZATEPLENÍ PARAPETU OKEN Z XPS II 20 mm, TL, IZOLACE OKEN SE MUSÍ PŘÍSPŮSOBIT ŠÍŘCE RAMU, ZALOŽENÍ SYSTÉMU NAD TERÉNEM BUDE PROVEDENO DLE PKO
LEPICI TMEL NA IZOLANTY ZATEPLOVACÍCH SYSTÉMU
SANOVANÝ PODKLAD - VIZ SANACE OBVODOVÉHO PLÁŠTĚ
- S2** SKLADBA STŘEŠNÍHO PLÁŠTĚ DŘEVĚNÉ STRÍŠKY NAD VSTUPY DO BUDOVY - Brodif103:
- HYDROIZOLACE - FOLIE mPVC MECHANICKY KOTVENÁ TL. MIN 1,6 mm S NOSNOU VLOŽKOU Z POLYESTEROVÉHO VLÁKNA, PRŮTAŽNOST MIN 25 %, OHEBNOST ZA NÍZKÝCH TEPLOT MIN. -25 °C, ODOLNOST VŮČI KRUPOBÍTI MIN 17 m/s, FAKTOR DIFUZNÍHO ODOPORU MIN 15000,
- SEPARAČNÍ VRSTVA ZE SKLENĚHO ROUBA O PLOŠNÉ HMOTNOSTI MIN 120g/m²
- EPS 100 S, TL 40-150 mm VE SPÁDU 7%
- PAROZÁBRANA - ASFALTOVÝ SBS MODIFIKOVANÝ PÁS S NOSNOU VLOŽKOU ZE SKLENĚ TKANINY, NA HORNÍM PVRCHU OPATŘEN JEMNÝM SEPARAČNÍM POSYPEM A NA SPODNÍM SEPARAČNÍ PE FOLII, TL. MIN. 4 mm, FAKTOR DIFUZNÍHO ODOPORU MIN. 29000, PLOŠNÁ HMOTNOST MIN 4,54 kg/m² BUDE K PODKLADU PLNOPLOŠNĚ NATAVEN
- VYSYPRAVENÍ POVRCHU PŘÍRĚZY ASFALTOVÝCH PÁSŮ, MENŠÍ NEROVNOSTI VYROVNAT ASF. ŽALŮVOKU
- ASFALTOVÁ PENETRACE
- STÁVAJÍCÍ ŽELEZOBETONOVÝ PANEL, PŘÍPADNĚ OPRAVY BUDOU PROVEDENY RYCHLETYHOUCÍM BETONEM
- S3** FASÁDA BEZ ZATEPLENÍ:
- POVRCHOVÁ ÚPRAVA Z TENKOVÝRSTVÉ PROBARVENÉ HYDROFÓBNÍ OMÍTKY SE SAMOČISTÍCÍM EFEKTEM ODOLNÉ VŮČI MIKROORGANISMŮM, S VÝZTUŽNÝMI VLÁKNY, PRODYŠNOST $\mu = 20-30$, PROPUSTNOST PRO VODNÍ PÁRU V1, PERMEABILITA VODY W2, ZRNITOST 2 mm
- PROBARVENÝ PODKLADNÍ NÁTER NA BÁZI AKRYLÁTOVÉ DISPERZE POD PROBARVENÉ PASTOVITÉ OMÍTKY
- VÝZTUŽNÁ VRSTVA - PRŮŽNÝ STERKOVÝ TMEL S VLOŽENÍM VÝZTUŽNÉ SKLENĚNÉ ŠÍTOVINY S PLOŠNOU HMOTNOSTÍ MIN. 160 g/m² V TL. MIN. 4 mm
- PENETRACE
- SANOVANÝ PODKLAD - VIZ SANACE OBVODOVÉHO PLÁŠTĚ
- S4** ZATEPLENÍ POHLEDU STŘEŠE MINERÁLNÍ VLNOU S KOLÍMÝMI VLÁKNY, TL 50 mm:
KONTAKTNÍ ZATEPLOVACÍ SYSTÉM KVALITATIVNÍ TŘÍDY A DLE CECHU PRO ZATEPLOVÁNÍ BUDOV VE SKLADEB:
POVRCHOVÁ ÚPRAVA Z TENKOVÝRSTVÉ PROBARVENÉ HYDROFÓBNÍ OMÍTKY SE SAMOČISTÍCÍM EFEKTEM ODOLNÉ VŮČI MIKROORGANISMŮM, S VÝZTUŽNÝMI VLÁKNY, PRODYŠNOST $\mu = 20-30$, PROPUSTNOST PRO VODNÍ PÁRU V1, PERMEABILITA VODY W2, ZRNITOST 2 mm
PROBARVENÝ PODKLADNÍ NÁTER NA BÁZI AKRYLÁTOVÉ DISPERZE POD PROBARVENÉ PASTOVITÉ OMÍTKY
VÝZTUŽNÁ VRSTVA - PRŮŽNÝ STERKOVÝ TMEL S VLOŽENÍM VÝZTUŽNÉ SKLENĚNÉ ŠÍTOVINY S PLOŠNOU HMOTNOSTÍ MIN. 160 g/m² V TL. MIN. 4 mm
POLYSTYRÉN EPS GREY 70F, $\lambda_d \leq 0,031$ W/(mK), TL 200 mm KOTVENÝ DLE ŽADÁD ZVLÉHNEHO KZS, POUŽÍJE SE ZÁPUSŤNÝ SYSTÉM SE ŽÁTKAMI Z IZOLANTU, ZATEPLENÍ PARAPETU OKEN Z XPS II 20 mm, TL, IZOLACE OKEN SE MUSÍ PŘÍSPŮSOBIT ŠÍŘCE RAMU, ZALOŽENÍ SYSTÉMU NAD TERÉNEM BUDE PROVEDENO DLE PKO
LEPICI TMEL NA IZOLANTY ZATEPLOVACÍCH SYSTÉMU
SANOVANÝ PODKLAD - VIZ SANACE OBVODOVÉHO PLÁŠTĚ
- S5** SKLADBA STŘEŠNÍHO PLÁŠTĚ DŘEVĚNÉ STRÍŠKY NAD VSTUPY DO BUDOVY - Brodif103:
- HYDROIZOLACE - FOLIE mPVC MECHANICKY KOTVENÁ TL. MIN 1,6 mm S NOSNOU VLOŽKOU Z POLYESTEROVÉHO VLÁKNA, PRŮTAŽNOST MIN 25 %, OHEBNOST ZA NÍZKÝCH TEPLOT MIN. -25 °C, ODOLNOST VŮČI KRUPOBÍTI MIN 17 m/s, FAKTOR DIFUZNÍHO ODOPORU MIN 15000,
- SEPARAČNÍ VRSTVA ZE SKLENĚHO ROUBA O PLOŠNÉ HMOTNOSTI MIN 120g/m²
- EPS 100 S, TL 40-150 mm VE SPÁDU 7%
- PAROZÁBRANA - ASFALTOVÝ SBS MODIFIKOVANÝ PÁS S NOSNOU VLOŽKOU ZE SKLENĚ TKANINY, NA HORNÍM PVRCHU OPATŘEN JEMNÝM SEPARAČNÍM POSYPEM A NA SPODNÍM SEPARAČNÍ PE FOLII, TL. MIN. 4 mm, FAKTOR DIFUZNÍHO ODOPORU MIN. 29000, PLOŠNÁ HMOTNOST MIN 4,54 kg/m² BUDE K PODKLADU PLNOPLOŠNĚ NATAVEN
- VYSYPRAVENÍ POVRCHU PŘÍRĚZY ASFALTOVÝCH PÁSŮ, MENŠÍ NEROVNOSTI VYROVNAT ASF. ŽALŮVOKU
- ASFALTOVÁ PENETRACE
- STÁVAJÍCÍ ŽELEZOBETONOVÝ PANEL, PŘÍPADNĚ OPRAVY BUDOU PROVEDENY RYCHLETYHOUCÍM BETONEM
- S6** ZATEPLENÍ POHLEDU STŘEŠE MINERÁLNÍ VLNOU S KOLÍMÝMI VLÁKNY, TL 50 mm:
KONTAKTNÍ ZATEPLOVACÍ SYSTÉM KVALITATIVNÍ TŘÍDY A DLE CECHU PRO ZATEPLOVÁNÍ BUDOV VE SKLADEB:
POVRCHOVÁ ÚPRAVA Z TENKOVÝRSTVÉ PROBARVENÉ HYDROFÓBNÍ OMÍTKY SE SAMOČISTÍCÍM EFEKTEM ODOLNÉ VŮČI MIKROORGANISMŮM, S VÝZTUŽNÝMI VLÁKNY, PRODYŠNOST $\mu = 20-30$, PROPUSTNOST PRO VODNÍ PÁRU V1, PERMEABILITA VODY W2, ZRNITOST 2 mm
PROBARVENÝ PODKLADNÍ NÁTER NA BÁZI AKRYLÁTOVÉ DISPERZE POD PROBARVENÉ PASTOVITÉ OMÍTKY
VÝZTUŽNÁ VRSTVA - PRŮŽNÝ STERKOVÝ TMEL S VLOŽENÍM VÝZTUŽNÉ SKLENĚNÉ ŠÍTOVINY S PLOŠNOU HMOTNOSTÍ MIN. 160 g/m² V TL. MIN. 4 mm
POLYSTYRÉN EPS GREY 70F, $\lambda_d \leq 0,031$ W/(mK), TL 200 mm KOTVENÝ DLE ŽADÁD ZVLÉHNEHO KZS, POUŽÍJE SE ZÁPUSŤNÝ SYSTÉM SE ŽÁTKAMI Z IZOLANTU, ZATEPLENÍ PARAPETU OKEN Z XPS II 20 mm, TL, IZOLACE OKEN SE MUSÍ PŘÍSPŮSOBIT ŠÍŘCE RAMU, ZALOŽENÍ SYSTÉMU NAD TERÉNEM BUDE PROVEDENO DLE PKO
LEPICI TMEL NA IZOLANTY ZATEPLOVACÍCH SYSTÉMU
SANOVANÝ PODKLAD - VIZ SANACE OBVODOVÉHO PLÁŠTĚ
- S7** ZATEPLENÍ FASÁDY GREY 70F, TL 200 mm:
KONTAKTNÍ ZATEPLOVACÍ SYSTÉM KVALITATIVNÍ TŘÍDY A DLE CECHU PRO ZATEPLOVÁNÍ BUDOV VE SKLADEB:
POVRCHOVÁ ÚPRAVA Z TENKOVÝRSTVÉ PROBARVENÉ HYDROFÓBNÍ OMÍTKY SE SAMOČISTÍCÍM EFEKTEM ODOLNÉ VŮČI MIKROORGANISMŮM, S VÝZTUŽNÝMI VLÁKNY, PRODYŠNOST $\mu = 20-30$, PROPUSTNOST PRO VODNÍ PÁRU V1, PERMEABILITA VODY W2, ZRNITOST 2 mm
PROBARVENÝ PODKLADNÍ NÁTER NA BÁZI AKRYLÁTOVÉ DISPERZE POD PROBARVENÉ PASTOVITÉ OMÍTKY
VÝZTUŽNÁ VRSTVA - PRŮŽNÝ STERKOVÝ TMEL S VLOŽENÍM VÝZTUŽNÉ SKLENĚNÉ ŠÍTOVINY S PLOŠNOU HMOTNOSTÍ MIN. 160 g/m² V TL. MIN. 4 mm
POLYSTYRÉN EPS GREY 70F, $\lambda_d \leq 0,031$ W/(mK), TL 200 mm KOTVENÝ DLE ŽADÁD ZVLÉHNEHO KZS, POUŽÍJE SE ZÁPUSŤNÝ SYSTÉM SE ŽÁTKAMI Z IZOLANTU, ZATEPLENÍ PARAPETU OKEN Z XPS II 20 mm, TL, IZOLACE OKEN SE MUSÍ PŘÍSPŮSOBIT ŠÍŘCE RAMU, ZALOŽENÍ SYSTÉMU NAD TERÉNEM BUDE PROVEDENO DLE PKO
LEPICI TMEL NA IZOLANTY ZATEPLOVACÍCH SYSTÉMU
SANOVANÝ PODKLAD - VIZ SANACE OBVODOVÉHO PLÁŠTĚ
- S8** SKLADBA STŘEŠNÍHO PLÁŠTĚ DŘEVĚNÉ STRÍŠKY NAD VSTUPY DO BUDOVY - Brodif103:
- HYDROIZOLACE - FOLIE mPVC MECHANICKY KOTVENÁ TL. MIN 1,6 mm S NOSNOU VLOŽKOU Z POLYESTEROVÉHO VLÁKNA, PRŮTAŽNOST MIN 25 %, OHEBNOST ZA NÍZKÝCH TEPLOT MIN. -25 °C, ODOLNOST VŮČI KRUPOBÍTI MIN 17 m/s, FAKTOR DIFUZNÍHO ODOPORU MIN 15000,
- SEPARAČNÍ VRSTVA ZE SKLENĚHO ROUBA O PLOŠNÉ HMOTNOSTI MIN 120g/m²
- EPS 100 S, TL 40-150 mm VE SPÁDU 7%
- PAROZÁBRANA - ASFALTOVÝ SBS MODIFIKOVANÝ PÁS S NOSNOU VLOŽKOU ZE SKLENĚ TKANINY, NA HORNÍM PVRCHU OPATŘEN JEMNÝM SEPARAČNÍM POSYPEM A NA SPODNÍM SEPARAČNÍ PE FOLII, TL. MIN. 4 mm, FAKTOR DIFUZNÍHO ODOPORU MIN. 29000, PLOŠNÁ HMOTNOST MIN 4,54 kg/m² BUDE K PODKLADU PLNOPLOŠNĚ NATAVEN
- VYSYPRAVENÍ POVRCHU PŘÍRĚZY ASFALTOVÝCH PÁSŮ, MENŠÍ NEROVNOSTI VYROVNAT ASF. ŽALŮVOKU
- ASFALTOVÁ PENETRACE
- STÁVAJÍCÍ ŽELEZOBETONOVÝ PANEL, PŘÍPADNĚ OPRAVY BUDOU PROVEDENY RYCHLETYHOUCÍM BETONEM
- S9** ZATEPLENÍ SKOLU EPS IZOLAČNÍ DESKY PRO SKOL A SPONÍ STAVBU, TL 200mm:
- POVRCHOVÁ ÚPRAVA Z TENKOVÝRSTVÉ PROBARVENÉ HYDROFÓBNÍ OMÍTKY SE SAMOČISTÍCÍM EFEKTEM ODOLNÉ VŮČI MIKROORGANISMŮM, S VÝZTUŽNÝMI VLÁKNY, PRODYŠNOST $\mu = 20-30$, PROPUSTNOST PRO VODNÍ PÁRU V1, PERMEABILITA VODY W2, ZRNITOST 2 mm, DO VÝŠKY 250 mm NAD TERÉNEM BUDE POUŽITA POVRCHOVÁ ÚPRAVA Z DEKORATIVNÍ STŘEDNĚRNÉ OMÍTKY
- PO TERÉNEM BUDE IZOLANT OCHRANĚNÝ NĚPOVLIVU FOLII UKLONĚNÝ V ÚROVNI OKAPOVÉHO CHODNIKU
- VÝZTUŽNÁ VRSTVA - PRŮŽNÝ STERKOVÝ TMEL S VLOŽENÍM VÝZTUŽNÉ SKLENĚNÉ ŠÍTOVINY S PLOŠNOU HMOTNOSTÍ MIN. 160 g/m² V TL. MIN. 4 mm
- POLYSTYRÉN EPS IZOLAČNÍ DESKY PRO SKOL A SPONÍ STAVBU, $\lambda_d \leq 0,034$ W/(mK), TL 200mm VYVEDENÍ MINIMÁLNĚ 300mm NAD TERÉN, ZATAŽEN 500mm POD TERÉN, KOTVENÍ DLE ŽADÁD ZVLÉHNEHO KZS, POUŽÍJE SE ZÁPUSŤNÝ SYSTÉM SE ŽÁTKAMI Z IZOLANTU NAD TERÉNEM (POD TERÉNEM SYSTÉM POUŽE LEPEVNÝ) POD TERÉNEM BUDE IZOLANT STOKÁN JEN V MÍSTĚCH S OKAPOVÝM CHODNIKEM A ZELENÍ
- LEPICI TMEL NA IZOLANTY ZATEPLOVACÍCH SYSTÉMU DO VLHKÉHO PROSTŘEDÍ (BITUMEN / PUR PĚNA)
- PENETRACE
- JEDNOSLOŽKOVÁ SILNOSTĚNNÁ - VYSOCE FLEXIBILNÍ HYDROIZOLAČNÍ ASFALTOVÁ STĚRKA BEZ ROZPOUŠTĚDEL, APLIKOVANÁ VE 2 VRSTVÁCH, VHODNÁ DO EXTERIERU UMOŽŇUJÍCÍ PŘEMĚŠTĚNÍ TRHLIN 2 mm PŘI 4°C VYTAŽENÁ MIN. 300mm NAD TERÉN A 500mm POD TERÉN, TATO STĚRKA MUSÍ BÝT SYSTÉMOVĚ NÁPOJENA NA PŮVODNÍ ASFALTOVÉ PÁSY
- NÁTER STĚN ASFALTOVÝM PENETRAČNÍM NÁTEREM ZA STUDENA
- OPRAVA OMÍTEK CEMENTOVOU MALTOU- CCA 100% PLOCHY
- OČIŠTĚNÍ POVRCHU STĚN
- S10** INSTALACNÍ PŘEDSTĚNA Z VYSOKOPEVNOSTNÍHO SÁDKOKARTONU, TLOUŠŤKY 300 mm VE SKLADEB:
- POVRCHOVÁ ÚPRAVA PROVEDENÁ Z KERAMICKÝCH OBKLADNEBĚ BARVENÁ INTERIEROVÁ MALBA, OBKLADY 200x400 mm, tl. min. 7 mm, NASÁKAVOST E-10% (SLUNĚITÁ, MATNÝ POVRCH, BARVA PASTELOVÁ DLE INVESTORA), DO VÝŠKY 1600 (1800) mm, LEPEŇCHÝ LEPIDELM NA OBKLADY, PŘED ZAČÁTKEM LEPEŇ OBKLADU MUSÍ BÝT PODKLAD NÁPNETOVÁN
- NÁTER HYDROIZOLAČNÍ NÁTEROVOU HMOTOU NA DISPERZNÍ BÁZI S VODOTĚSNOSTÍ OD 1,5 BAR, TŘÍDA D2, POD OBKLADY
- PENETRACE
- SANOVANÝ PODKLAD - VIZ SANACE OBVODOVÉHO PLÁŠTĚ
- S11** NOVÁ KERAMICKÁ DLAŽBA DO KOUPELNY, VE SKLADEB:
- FLEXIBILNÍ SPÁROVACÍ CEMENTOVÁ HMOTA
- KERAMICKÁ DLAŽBA 200 x 200 mm, TLOUŠŤKA MIN. 7 mm, PROTISKLIZOVÝ TŘENÍ ZA SUCHA I ZA MOKRA >0,5 (slabě, matný povrch, barva pastelová dle investora)
- LEPEŇCI CEMENTOVÝ TMEL PRO LEPEŇ OBKLADŮ A DLAŽEB TŘÍDY CZTES1
- HYDROIZOLAČNÍ JEDNOSLOŽKOVÁ STĚRKA NA BÁZI POLYMEROVÉ DISPERZE URČENÁ DO KOUPELNY A SPRCH, STĚRKA PROVEDENA VE DVOU VRSTVÁCH, KOUTY A ROKHY BUDOU OPATŘENY SYSTÉMOVÝM PÁSKEM S MŘÍŽKOU, BUDE PROVEDENO POUZE V MÍSTNOSTECH KOUPELNY A SPRCH, PROVEDENÍ PENETRACE NA BÁZI AKRYLÁTOVÉ DISPERZE
- V MÍSTNOSTECH BEZ PODLAHOVÝCH VPUSTŮ BUDE PROVEDENA JEDNOSLOŽKOVÁ SAMONIVELAČNÍ STĚRKA NA BÁZI CEMENTU, PEVNOSTI V TLAKU 30MPa, HODNOTA ROZLÍTI PRO KRUHOVÝ ROZLIVOVÝ SADU (PRSTEN PRŮMĚR 68 mm, VÝŠKA 35 mm) 240 - 260 mm, TL 2-15 mm
- VYROVNÁVACÍ CEMENTOVÝ POTĚR OSTRANĚNÝCH NESOUDRŽNÝCH VRSTEV + SPADOVÁ VRSTVA V MÍSTNOSTECH S PODLAHOVOU VPUSTÍ, TLOUŠŤKA POTĚRU 15-50 mm
- PENETRACE POVRCHU NA BÁZI AKRYLÁTOVÉ DISPERZE
- STÁVAJÍCÍ POVRCH JE ZE STÁVAJÍCÍHO CEMENTOVÉHO POTĚRU, STÁVAJÍCÍ CEMENTOVÝ POTĚR BUDE OSTRANĚN V PŘÍPADĚ NESOUDRŽNOSTI VRSTVY, PŘÍPADNĚ BUDE OSTRANĚNA POUZE NESOUDRŽNÁ ČÁST.
- S12** NOVÁ PODLAHA Z PVC, VE SKLADEB:
- HOMOGENNÍ PVC PODLAHA LEPEŇÁ (CEKOVÁ MIN. TL. 2 mm, HMOTNOST 2700g/m², EVROPSKÁ KLASIFIKACE TŘÍDA 34 - 43, PROTISKLIZOVNOST ZA MOKRA R KROČOVÝ ÚTÍM S8, HOŘAVOST Bfl-s1, ODOLNOST VŮČI BODOVÉ BĚTÍ <= 0,10 mm, TEST KOLEKOVOU ŽIDLÍ TYP W - O), LEPEŇO AKRYLÁTOVÝM LEPEM, NANAŠENÝM ŽUBROVÝ STERKOU AZ ZAKONČENÝM ZAKONČOVACÍM PROFILEM
- JEDNOSLOŽKOVÁ SAMONIVELAČNÍ STĚRKA NA BÁZI CEMENTU, PEVNOST V TLAKU 300MPa, HODNOTA ROZLÍTI PRO KRUHOVÝ ROZLIVOVÝ SADU (PRSTEN PRŮMĚR 68 mm, VÝŠKA 35 mm) 240 - 260 mm, TL 5mm
- JEDNOSLOŽKOVÝ DISPERZNÍ PENETRAČNÍ KOTER PRO SAVÉ PODKLADY
- VYROVNÁVACÍ CEMENTOVÝ POTĚR OSTRANĚNÝCH NESOUDRŽNÝCH VRSTEV + SPADOVÁ VRSTVA V MÍSTNOSTECH S PODLAHOVOU VPUSTÍ, TLOUŠŤKA POTĚRU 15-50 mm
- PENETRACE POVRCHU NA BÁZI AKRYLÁTOVÉ DISPERZE
- STÁVAJÍCÍ POVRCH JE ZE STÁVAJÍCÍHO CEMENTOVÉHO POTĚRU, STÁVAJÍCÍ CEMENTOVÝ POTĚR BUDE OSTRANĚN V PŘÍPADĚ NESOUDRŽNOSTI VRSTVY, PŘÍPADNĚ BUDE OSTRANĚNA POUZE NESOUDRŽNÁ ČÁST.
- S13** NOVÁ KERAMICKÁ DLAŽBA DO KOUPELNY, VE SKLADEB:
- FLEXIBILNÍ SPÁROVACÍ CEMENTOVÁ HMOTA
- KERAMICKÁ DLAŽBA 200 x 200 mm, TLOUŠŤKA MIN. 7 mm, PROTISKLIZOVÝ TŘENÍ ZA SUCHA I ZA MOKRA >0,5 (slabě, matný povrch, barva pastelová dle investora)
- LEPEŇCI CEMENTOVÝ TMEL PRO LEPEŇ OBKLADŮ A DLAŽEB TŘÍDY CZTES1
- HYDROIZOLAČNÍ JEDNOSLOŽKOVÁ STĚRKA NA BÁZI POLYMEROVÉ DISPERZE URČENÁ DO KOUPELNY A SPRCH, STĚRKA PROVEDENA VE DVOU VRSTVÁCH, KOUTY A ROKHY BUDOU OPATŘENY SYSTÉMOVÝM PÁSKEM S MŘÍŽKOU, BUDE PROVEDENO POUZE V MÍSTNOSTECH KOUPELNY A SPRCH, PROVEDENÍ PENETRACE NA BÁZI AKRYLÁTOVÉ DISPERZE
- V MÍSTNOSTECH BEZ PODLAHOVÝCH VPUSTŮ BUDE PROVEDENA JEDNOSLOŽKOVÁ SAMONIVELAČNÍ STĚRKA NA BÁZI CEMENTU, PEVNOSTI V TLAKU 30MPa, HODNOTA ROZLÍTI PRO KRUHOVÝ ROZLIVOVÝ SADU (PRSTEN PRŮMĚR 68 mm, VÝŠKA 35 mm) 240 - 260 mm, TL 2-15 mm
- VYROVNÁVACÍ CEMENTOVÝ POTĚR OSTRANĚNÝCH NESOUDRŽNÝCH VRSTEV + SPADOVÁ VRSTVA V MÍSTNOSTECH S PODLAHOVOU VPUSTÍ, TLOUŠŤKA POTĚRU 15-50 mm
- PENETRACE POVRCHU NA BÁZI AKRYLÁTOVÉ DISPERZE
- STÁVAJÍCÍ POVRCH JE ZE STÁVAJÍCÍHO CEMENTOVÉHO POTĚRU, STÁVAJÍCÍ CEMENTOVÝ POTĚR BUDE OSTRANĚN V PŘÍPADĚ NESOUDRŽNOSTI VRSTVY, PŘÍPADNĚ BUDE OSTRANĚNA POUZE NESOUDRŽNÁ ČÁST.
- S14** NOVÁ KERAMICKÁ DLAŽBA DO KOUPELNY, VE SKLADEB:
- FLEXIBILNÍ SPÁROVACÍ CEMENTOVÁ HMOTA
- KERAMICKÁ DLAŽBA 200 x 200 mm, TLOUŠŤKA MIN. 7 mm, PROTISKLIZOVÝ TŘENÍ ZA SUCHA I ZA MOKRA >0,5 (slabě, matný povrch, barva pastelová dle investora)
- LEPEŇCI CEMENTOVÝ TMEL PRO LEPEŇ OBKLADŮ A DLAŽEB TŘÍDY CZTES1
- HYDROIZOLAČNÍ JEDNOSLOŽKOVÁ STĚRKA NA BÁZI POLYMEROVÉ DISPERZE URČENÁ DO KOUPELNY A SPRCH, STĚRKA PROVEDENA VE DVOU VRSTVÁCH, KOUTY A ROKHY BUDOU OPATŘENY SYSTÉMOVÝM PÁSKEM S MŘÍŽKOU, BUDE PROVEDENO POUZE V MÍSTNOSTECH KOUPELNY A SPRCH, PROVEDENÍ PENETRACE NA BÁZI AKRYLÁTOVÉ DISPERZE
- V MÍSTNOSTECH BEZ PODLAHOVÝCH VPUSTŮ BUDE PROVEDENA JEDNOSLOŽKOVÁ SAMONIVELAČNÍ STĚRKA NA BÁZI CEMENTU, PEVNOSTI V TLAKU 30MPa, HODNOTA ROZLÍTI PRO KRUHOVÝ ROZLIVOVÝ SADU (PRSTEN PRŮMĚR 68 mm, VÝŠKA 35 mm) 240 - 260 mm, TL 2-15 mm
- VYROVNÁVACÍ CEMENTOVÝ POTĚR OSTRANĚNÝCH NESOUDRŽNÝCH VRSTEV + SPADOVÁ VRSTVA V MÍSTNOSTECH S PODLAHOVOU VPUSTÍ, TLOUŠŤKA POTĚRU 15-50 mm
- PENETRACE POVRCHU NA BÁZI AKRYLÁTOVÉ DISPERZE
- STÁVAJÍCÍ POVRCH JE ZE STÁVAJÍCÍHO CEMENTOVÉHO POTĚRU, STÁVAJÍCÍ CEMENTOVÝ POTĚR BUDE OSTRANĚN V PŘÍPADĚ NESOUDRŽNOSTI VRSTVY, PŘÍPADNĚ BUDE OSTRANĚNA POUZE NESOUDRŽNÁ ČÁST.
- S15** NOVÁ KERAMICKÁ DLAŽBA DO KOUPELNY, VE SKLADEB:
- FLEXIBILNÍ SPÁROVACÍ CEMENTOVÁ HMOTA
- KERAMICKÁ DLAŽBA 200 x 200 mm, TLOUŠŤKA MIN. 7 mm, PROTISKLIZOVÝ TŘENÍ ZA SUCHA I ZA MOKRA >0,5 (slabě, matný povrch, barva pastelová dle investora)
- LEPEŇCI CEMENTOVÝ TMEL PRO LEPEŇ OBKLADŮ A DLAŽEB TŘÍDY CZTES1
- HYDROIZOLAČNÍ JEDNOSLOŽKOVÁ STĚRKA NA BÁZI POLYMEROVÉ DISPERZE URČENÁ DO KOUPELNY A SPRCH, STĚRKA PROVEDENA VE DVOU VRSTVÁCH, KOUTY A ROKHY BUDOU OPATŘENY SYSTÉMOVÝM PÁSKEM S MŘÍŽKOU, BUDE PROVEDENO POUZE V MÍSTNOSTECH KOUPELNY A SPRCH, PROVEDENÍ PENETRACE NA BÁZI AKRYLÁTOVÉ DISPERZE
- V MÍSTNOSTECH BEZ PODLAHOVÝCH VPUSTŮ BUDE PROVEDENA JEDNOSLOŽKOVÁ SAMONIVELAČNÍ STĚRKA NA BÁZI CEMENTU, PEVNOSTI V TLAKU 30MPa, HODNOTA ROZLÍTI PRO KRUHOVÝ ROZLIVOVÝ SADU (PRSTEN PRŮMĚR 68 mm, VÝŠKA 35 mm) 240 - 260 mm, TL 2-15 mm
- VYROVNÁVACÍ CEMENTOVÝ POTĚR OSTRANĚNÝCH NESOUDRŽNÝCH VRSTEV + SPADOVÁ VRSTVA V MÍSTNOSTECH S PODLAHOVOU VPUSTÍ, TLOUŠŤKA POTĚRU 15-50 mm
- PENETRACE POVRCHU NA BÁZI AKRYLÁTOVÉ DISPERZE
- STÁVAJÍCÍ POVRCH JE ZE STÁVAJÍCÍHO CEMENTOVÉHO POTĚRU, STÁVAJÍCÍ CEMENTOVÝ POTĚR BUDE OSTRANĚN V PŘÍPADĚ NESOUDRŽNOSTI VRSTVY, PŘÍPADNĚ BUDE OSTRANĚNA POUZE NESOUDRŽNÁ ČÁST.
- S16** NOVÁ KERAMICKÁ DLAŽBA DO KOUPELNY, VE SKLADEB:
- FLEXIBILNÍ SPÁROVACÍ CEMENTOVÁ HMOTA
- KERAMICKÁ DLAŽBA 200 x 200 mm, TLOUŠŤKA MIN. 7 mm, PROTISKLIZOVÝ TŘENÍ ZA SUCHA I ZA MOKRA >0,5 (slabě, matný povrch, barva pastelová dle investora)
- LEPEŇCI CEMENTOVÝ TMEL PRO LEPEŇ OBKLADŮ A DLAŽEB TŘÍDY CZTES1
- HYDROIZOLAČNÍ JEDNOSLOŽKOVÁ STĚRKA NA BÁZI POLYMEROVÉ DISPERZE URČENÁ DO KOUPELNY A SPRCH, STĚRKA PROVEDENA VE DVOU VRSTVÁCH, KOUTY A ROKHY BUDOU OPATŘENY SYSTÉMOVÝM PÁSKEM S MŘÍŽKOU, BUDE PROVEDENO POUZE V MÍSTNOSTECH KOUPELNY A SPRCH, PROVEDENÍ PENETRACE NA BÁZI AKRYLÁTOVÉ DISPERZE
- V MÍSTNOSTECH BEZ PODLAHOVÝCH VPUSTŮ BUDE PROVEDENA JEDNOSLOŽKOVÁ SAMONIVELAČNÍ STĚRKA NA BÁZI CEMENTU, PEVNOSTI V TLAKU 30MPa, HODNOTA ROZLÍTI PRO KRUHOVÝ ROZLIVOVÝ SADU (PRSTEN PRŮMĚR 68 mm, VÝŠKA 35 mm) 240 - 260 mm, TL 2-15 mm
- VYROVNÁVACÍ CEMENTOVÝ POTĚR OSTRANĚNÝCH NESOUDRŽNÝCH VRSTEV + SPADOVÁ VRSTVA V MÍSTNOSTECH S PODLAHOVOU VPUSTÍ, TLOUŠŤKA POTĚRU 15-50 mm
- PENETRACE POVRCHU NA BÁZI AKRYLÁTOVÉ DISPERZE
- STÁVAJÍCÍ POVRCH JE ZE STÁVAJÍCÍHO CEMENTOVÉHO POTĚRU, STÁVAJÍCÍ CEMENTOVÝ POTĚR BUDE OSTRANĚN V PŘÍPADĚ NESOUDRŽNOSTI VRSTVY, PŘÍPADNĚ BUDE OSTRANĚNA POUZE NESOUDRŽNÁ ČÁST.
- S17** NOVÁ KERAMICKÁ DLAŽBA DO KOUPELNY, VE SKLADEB:
- FLEXIBILNÍ SPÁROVACÍ CEMENTOVÁ HMOTA
- KERAMICKÁ DLAŽBA 200 x 200 mm, TLOUŠŤKA MIN. 7 mm, PROTISKLIZOVÝ TŘENÍ ZA SUCHA I ZA MOKRA >0,5 (slabě, matný povrch, barva pastelová dle investora)
- LEPEŇCI CEMENTOVÝ TMEL PRO LEPEŇ OBKLADŮ A DLAŽEB TŘÍDY CZTES1
- HYDROIZOLAČNÍ JEDNOSLOŽKOVÁ STĚRKA NA BÁZI POLYMEROVÉ DISPERZE URČENÁ DO KOUPELNY A SPRCH, STĚRKA PROVEDENA VE DVOU VRSTVÁCH, KOUTY A ROKHY BUDOU OPATŘENY SYSTÉMOVÝM PÁSKEM S MŘÍŽKOU, BUDE PROVEDENO POUZE V MÍSTNOSTECH KOUPELNY A SPRCH, PROVEDENÍ PENETRACE NA BÁZI AKRYLÁTOVÉ DISPERZE
- V MÍSTNOSTECH BEZ PODLAHOVÝCH VPUSTŮ BUDE PROVEDENA JEDNOSLOŽKOVÁ SAMONIVELAČNÍ STĚRKA NA BÁZI CEMENTU, PEVNOSTI V TLAKU 30MPa, HODNOTA ROZLÍTI PRO KRUHOVÝ ROZLIVOVÝ SADU (PRSTEN PRŮMĚR 68 mm, VÝŠKA 35 mm) 240 - 260 mm,